

Instrukcja obsługi formularza elektronicznego

Budżet Obywatelski 2022

Pierwszym krokiem do złożenia projektu w budżecie obywatelskim jest założenie personalnego konta na stronie bo.dg.pl. W tym celu należy podać swój adres e-mail i zdefiniować hasło. Dane te będą służyć przez cały okres trwania budżetu obywatelskiego do logowania na Twoje konto.

Pamiętaj, że hasło musi zawierać co najmniej 10 znaków, jedną małą i jedną wielką literę, jedną cyfrę i jeden znak specjalny (np.: @).


Pamiętaj aby zaznaczyć sekcję „Nie jestem robotem” oraz zaakceptować regulamin i politykę prywatności.

Utwórz konto w systemie Budżet Obywatelski Dąbrowa Górnicza 2022

Załącz konto, aby móc dodać projekt w ramach Budżetu Obywatelskiego Dąbrowa Górnicza 2022.
Posiadasz już konto? [Zaloguj się](#) do panelu mieszkańca/mieszkanek.

Adres e-mail


Hasło

Hasło musi zawierać

- ✓ 10 znaków lub więcej
- ✓ Małe i wielkie litery
- ✓ Przynajmniej jedną cyfrę
- ✓ Przynajmniej jeden znak specjalny

Siła hasła

Nie jestem robotem  reCAPTCHA
Prywatność - Warunki

Administratorem danych osobowych, jest Miasto Dąbrowa Górnicza

Akceptuję [Regulamin dla użytkowników](#) oraz [Politykę prywatności](#) portalu.

Załącz konto

Na Twój adres e-mail wysłana zostanie wiadomość z linkiem do aktywacji konta. Po kliknięciu w link będzie możliwe zalogowanie się.




**Aktywuj konto w systemie Budżet Obywatelski miasta
Dąbrowa Górnicza**


Witaj,

dziękujemy za rejestrację w systemie Budżet Obywatelski miasta Dąbrowa Górnicza.
Aby dokończyć proces, kliknij w poniższy link aktywacyjny:

Aktywuj konto

W celu zalogowania się podaj w okienku „Login” swój adres e-mail, w okienku „Hasło” wpisz podane przy rejestracji hasło.



B  Dąbrowa
Górnicza

Logowanie

Konto zostało aktywowane. Można się zalogować.

Login

Hasło

Zaloguj

Nie pamiętam hasła

W celu złożenia projektu uzupełnij najpierw swoje dane. Po zalogowaniu do systemu zobaczysz odpowiedni komunikat na górze strony.

Uzupełnij dane podstawowe

Aby móc dodać projekt do Budżetu Obywatelskiego, musisz uzupełnić kilka podstawowych informacji o sobie. Wejdź do zakładki Moje Dane i uzupełnij kilka podstawowych informacji o sobie.

[Uzupełnij dane](#)

Podawane dane są niezbędne w celu weryfikacji czy jesteś mieszkańcem Dąbrowy Górniczej. Po uzupełnieniu danych kliknij przycisk „Zapisz”.

Mój profil Usuń moje konto

Uzupełnij dane podstawowe. Aby móc dodać projekt do Budżetu Obywatelskiego, musisz uzupełnić kilka podstawowych informacji o sobie. Pola oznaczone gwiazdką (*) są wymagane.

Pamiętaj! Zanim zapiszesz dane podstawowe sprawdź, czy nie zrobiłeś w nich literówek. Kiedy ukończysz pracę nad pierwszym projektem i wyślesz go do rozpatrzenia, edycja danych podstawowych zostanie zablokowana i nie będziesz mógł już ich zmienić.


Dane osoby składającej projekt *Pola obowiązkowe

Dane osobowe		Adres zamieszkania		
Imię *	Nazwisko *	Ulica *		
<input type="text"/>	<input type="text"/>	<input type="text"/>		
Telefon *	Nr budynku *	Nr lokalu	Kod pocztowy *	
<input type="text"/>	<input type="text"/>	<input type="text"/>	<input type="text"/>	

Składanie projektu

Pierwsza część formularza zawiera informacje o sposobie kontaktu z Centrum Aktywności Obywatelskiej w wypadku potrzeby uzyskania wsparcia przy wypełnianiu wniosku.

FORMULARZ ZGŁASZANIA PROJEKTU DO BUDŻETU OBYWATELSKIEGO DĄBROWA GÓRNICZA 2022



Przed wypełnieniem formularza proszę zapoznać się z opisem każdego z wymaganych pól.
Jeśli masz wątpliwości jak wypełnić pole zawsze możesz skorzystać z pomocy pracowników CENTRUM AKTYWNOŚCI OBYWATELSKIEJ.
Pomoc uzyskasz pod numerami: 518 270 597; 602 502 478 (pon-pt w godz. 8:00-16:00, czwartek 8:00-18:00) oraz pod adresem e-mail: bo@dg.pl

W każdym momencie istnieje możliwość zapisania postępu w uzupełnianiu formularza i powrót do niego w późniejszym czasie. Aby zapisać projekt należy kliknąć przycisk „Zapisz wersję roboczą” znajdujący się na końcu formularza.

[Zapisz wersję roboczą](#) [Oddaj do rozpatrzenia](#) ↩

Następnie rozpoczynamy zbieranie merytorycznych informacji o projekcie. Pierwszym punktem jest nadanie tytułu swojemu projektowi.

Informacje podstawowe

Tytuł projektu *

Tytuł powinien być jak najkrótszy i oryginalny. Powinien symbolizować pomysł na projekt, ale nie powinien być jego opisem.
Ostateczny tytuł projektu na liście do głosowania ustalony zostanie z autorem projektu na etapie weryfikacji merytoryczno-prawnej.

Pozostało znaków: 150 / 150

Krótki opis projektu ma przekazywać ogólne informacje o projekcie. Opis ten będzie docelowo wyświetlał się na stronie internetowej i zachęcał do oddania głosu na projekt.

Krótki opis *

Powinien oddawać istotę projektu, a także zainteresować osoby, które wezmą udział w głosowaniu.
Informacje z tego pola zostaną umieszczone przy opisie projektów na stronie internetowej budżetu obywatelskiego będąc „wizytówką” projektu.

|

Pozostało znaków: 350 / 350

Następnym punktem jest opis celu realizacji projektu. W tym miejscu należy jak najdokładniej opisać szczegóły swojego projektu.

Cel oraz opis realizacji projektu *

Proszę w kilku zdaniach opisać czego projekt dotyczy i jakie cele ma realizować.
W przypadku projektów nieinwestycyjnych, np. organizacja wydarzeń, warsztatów, debat, festynów, proszę określić grupę docelową projektu.
W przypadku ograniczonej liczby uczestników konieczne jest przeprowadzenie otwartego naboru z wykorzystaniem ogólnodostępnych środków informacji.

Pozostało znaków: 3500 / 3500

Następnie przechodzimy do tzw. projektowania uniwersalnego. Zastanów się czy Twój projekt jest skierowany do wszystkich mieszkańców, w tym osób starszych, rodziców z dziećmi, kobiet w ciąży czy osób niepełnosprawnych. Jeśli uważasz, że Twój projekt będzie dostępny dla wszystkich grup zaznacz „Tak”, jeśli nie spełnia tych wymagań zaznacz „Nie”. Jeśli możesz uzasadnij swoje stanowisko.

Projektowanie uniwersalne *

Zastanów się, czy projekt jest zgodny z zasadami projektowania uniwersalnego, o którym mowa w art.2 ustawy z dnia 19 lipca 2019 r. o zapewnianiu dostępności osobom ze szczególnymi potrzebami (tekst jednolity Dz. U. 2020 poz. 1062).
Pomyśl, czy Twój projekt uwzględnia potrzeby wszystkich członków społeczeństwa, w tym m.in.: osób z niepełnosprawnościami, osób starszych, kobiet w ciąży, rodziców z dziećmi?

Zaznacz odpowiednie pole (Tak lub Nie). Jeśli możesz, uzasadnij dlaczego uważasz, że Twój projekt jest/nie jest dostosowany do potrzeb wyżej wymienionych grup.

Tak Nie

Uzasadnienie

Pozostało znaków: 3500 / 3500

Uzasadnienie realizacji projektu powinno wskazywać powody, dla których projekt jest szczególnie ważny dla mieszkańców Dąbrowy Górniczej. W tym miejscu należy wskazać powody dla których można uznać projekt za ogólnomiejski, czyli skierowany do wszystkich mieszkańców miasta.

Uzasadnienie realizacji projektu *

Uzasadnienie powinno wskazywać o konieczności realizacji projektu oraz o tym, dlaczego jego realizacja jest ważna.
Autor projektu powinien wskazać ogólnomiejskość projektu (musi obejmować swoim zasięgiem co najmniej dwa osiedla) oraz jego ogólnodostępność.
Projekt musi dotyczyć zadań własnych gminy lub powiatu.
[Zobacz mapę osiedli](#)

Pozostało znaków: 1000 / 1000

Następnym punktem jest wyznaczenie lokalizacji projektu. Proponujemy przed wybraniem lokalizacji zapoznać się z obowiązującym dla niej Miejscowym Planem Zagospodarowania Przestrzennego.

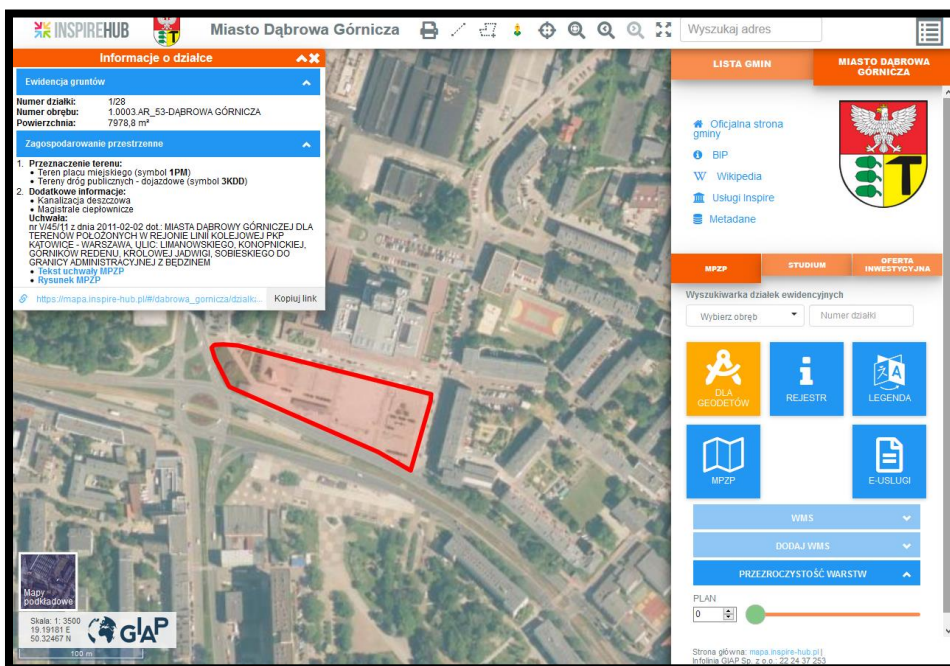
Lokalizacja

Miejsce realizacji projektu *

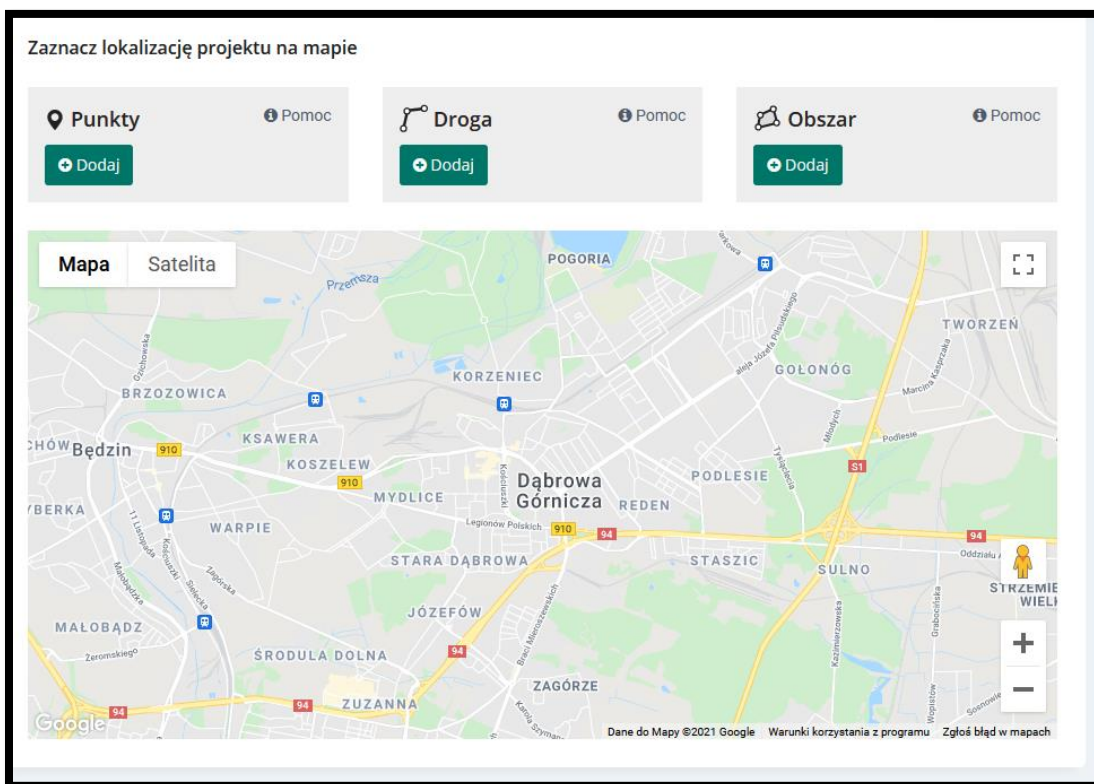
Prosimy o zaznaczenie na mapie proponowanego obszaru projektu.
W sytuacji, kiedy projekt zakłada kilka niewielkich inwestycji w wielu lokalizacjach proszę o zaznaczenie ich punktowo.
W wypadku np. remontu chodnika można zastosować oznaczenie liniowe.

Zachęcamy do zapoznania się z Miejscowym Planem Zagospodarowania Przestrzennego dla wskazanej lokalizacji.
MPZP dla konkretnej działki można sprawdzić pod linkiem mapa.inspire-hub.pl/#/dabrowa_gornicza

Kiedy znajdziemy już miejsce przeznaczenia naszego projektu, wystarczy na nie kliknąć, po czym wyświetli nam się obrys działki oraz wyświetli się okienko informacyjne. Możemy przeczytać w nim o przeznaczeniu danego terenu opisanego w miejscowym planie zagospodarowania przestrzennego.



Lokalizację projektu możemy oznaczyć jako jeden lub kilka punktów, jako jedną lub kilka linii oraz jako obszar. Różne rodzaje oznaczenia lokalizacji mogą zostać zdefiniowane wspólnie.



Najeżdżając na „Pomoc” wyświetlą się podpowiedzi i instrukcje opisujące oznaczanie każdego z rodzajów lokalizacji na mapie.


Zaznacz lokalizację projektu na mapie

Punkty Pomoc

Dodaj Pomoc

- Zaznaczyć można:
 - Punkt (projekty realizowane w jednym konkretnym miejscu)
 - Kilka punktów
- W celu dodania konkretnego punktu wystarczy kliknąć w przycisk „Dodaj” i kliknąć na mapie - mapę można przybliżyć i przemieszczać na boki
- W razie pomyłki, punkty można przesunąć (klikając na punkt i „trzymając” przesuwać w bok) lub usunąć (klikając na dany punkt oraz wybierając „usuń punkt”)

Mapa Satelita



Dane do Mapy ©2021 Google Warunki korzystania z programu Zgłoś błąd w mapach

Szacunkowy koszt realizacji zadania jest punktem, w którym autor powinien spróbować znaleźć informacje o możliwym koszcie poszczególnych części projektu. Jeśli wyszukanie takich informacji jest zbyt trudne należy wpisać kwoty poglądowe.

Szacunkowe koszty

Poszczególne elementy kosztów (brutto) *

Proszę uwzględnić wszystkie możliwe składowe części zadania oraz ich szacunkowe koszty. Koszty te będą oceniane i weryfikowane przez pracowników Urzędu Miejskiego.

Uwaga! Szacunkowa kwota projektu nie może być mniejsza niż 50 000,00 zł. Nie dotyczy to projektów nieinwestycyjnych np. organizacja wydarzeń, warsztatów, debat, festynów. W przypadku braku miejsca proszę dodać wiersze lub dołączyć budżet na osobnym załączniku.

Lp.	Części składowe	Szacunkowy koszt
1	<input type="text"/>	<input type="text"/> zł
2	<input type="text"/>	<input type="text"/> zł
3	<input type="text"/>	<input type="text"/> zł
4	<input type="text"/>	<input type="text"/> zł
5	<input type="text"/>	<input type="text"/> zł
Dodaj kolejną pozycję		Łącznie (brutto): <input type="text"/> zł

W załącznikach obowiązkowo musisz dołączyć skan listy poparcia projektu zawierającej podpisy co najmniej 2 mieszkańców miasta (autor nie może poprzeć własnego projektu).

Dodając pozostałe załączniki kieruj się wskazówkami w sekcji „Załączniki – przeczytaj zanim dodasz”.

Załącznikami mogą być wszelkie materiały poszerzające informacje na temat Twojego projektu (np. zdjęcia poglądowe).

i Załączniki – przeczytaj zanim dodasz:

1. Żeby załączyć do projektu materiały graficzne, trzeba usunąć z nich dane osobowe (nie dotyczy listy poparcia).
2. Należy dodawać materiały, których jest się właścicielem lub oznaczyć źródło ich pochodzenia.
3. Materiały nie mogą naruszać praw osób trzecich, w tym m.in. autorskich praw majątkowych i osobistych do utworu, oraz prawa do wizerunku.
4. Dodając materiały oświadczasz ze posiadasz wszelkie prawa pozwalające na ich udostępnianie oraz wyrażasz zgodę na ich nieodpłatne wykorzystanie na stronie test.budzet-obywatelski.org
5. Więcej przeczytasz w [Regulaminie użytkownika](#).

Załączniki

Dozwolony format pliku .jpg, .png, .pdf, .doc, .docx, .xls, .xlsx, .odt, .ods.
Pojedynczy plik nie może być większy niż 10 MB.

Lista poparcia

Czytelny skan listy poparcia zawierającej nazwę projektu, imię i nazwisko, adres zamieszkania oraz podpisy co najmniej 2 mieszkańców popierających projekt. Jeśli nie zrobisz tego na etapie składania projektu, trzeba będzie to uzupełnić w ciągu 10 dni kalendarzowych od dnia wezwania przez pracowników urzędu.

[Pobierz formularz listy poparcia](#)

Nie wybrano pliku.

Nie wybrano pliku.

[Dodaj kolejny](#)

W punkcie informacja o stanie własnościowym projektu należy wpisać właściciela terenu, na którym ma zostać zrealizowany projekt. Jeśli nie wiesz do kogo należą wskazane działki, zadzwoń do Centrum Aktywności Obywatelskiej pod nr. 518 270 597, 668 573 952 i poproś o sprawdzenie ich własności.

Jeśli wybrany teren należy do Gminy Dąbrowa Górnicza lub Skarbu Państwa nie trzeba załączać żadnych dodatkowych dokumentów. Jeśli jednak wskazane działki są w posiadaniu np. spółdzielni mieszkaniowej, należy zwrócić się do tej instytucji z prośbą o wyrażenie zgody na realizację projektu. W przypadku braku możliwości załączenia zeskanowanej zgody należy dokument taki złożyć w Centrum Aktywności Obywatelskiej na ul. Sienkiewicza 6a.

Zachęcamy do skorzystania z portalu mapowego, gdzie można samodzielnie sprawdzić stan własności danej nieruchomości. Aby wejść w portal kliknij w link o nazwie „portal mapowego”.

Czy teren jest własnością Gminy lub Skarbu Państwa?

Proszę wskazać czy teren, na którym ma być zlokalizowany projekt jest własnością Gminy, Skarbu Państwa, spółdzielni mieszkaniowej itp.
Jeśli masz problem z ustaleniem własności terenu pomogą Ci w tym pracownicy Centrum Aktywności Obywatelskiej pod nr tel. 518 270 597 lub na adres e-mail: bo@dg.pl.

Możesz również skorzystać z [portalu mapowego](#) gdzie zaznaczona jest struktura władania nieruchomościami (Proszę rozwinąć po lewej stronie sekcję „Analityczne”, i zaznaczyć punkt „Struktura władania”).

[Przejdź do portalu mapowego](#)

TAK NIE

[Dodatkowo] Załączniki

Uzyskane zgody, analizy prawne, dokumentacja techniczna, zdjęcia, mapy, szkice etc.

Pamiętaj, że opis zdjęcia (tzw. tekst alternatywny) ma przekazać znaczenie, a nie wygląd obrazu.
Pisz prosto, konkretnie i zastanów się czy osoba niewidząca po przeczytaniu tekstu alternatywnego wyobrazi sobie zawartość obrazka/zdjęcia.
Zbędne są w takich opisach słowa wprowadzające takie jak „zdjęcie przedstawia” czy „na rysunku widać”.

Wybierz plik z komputera

[Przeglądaj...](#) Nie wybrano pliku.

Opis pliku / zdjęcia

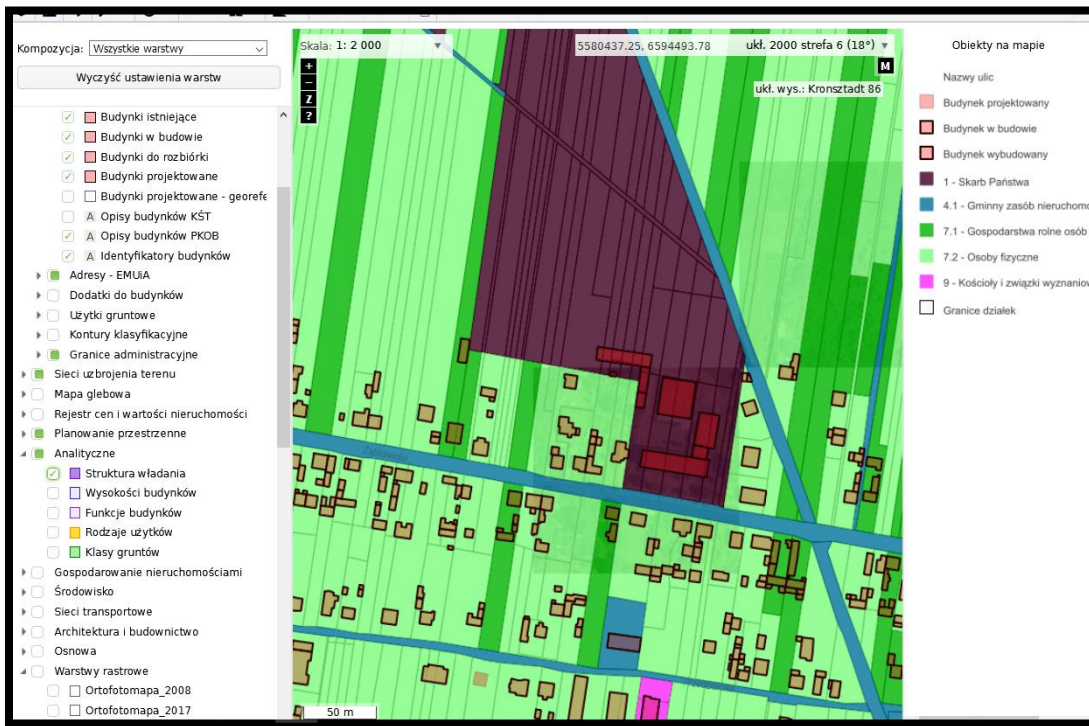
Wybierz plik z komputera

[Przeglądaj...](#) Nie wybrano pliku.

Opis pliku / zdjęcia

[Dodaj kolejny](#)

W menu po lewej w sekcji „Analityczne” zaznacz „struktura władania”. Legenda wyświetli się po prawej stronie.



Ostatnią częścią formularza są klauzule związane RODO i danymi osobowymi. Wyrażenie zgody na oświadczenia i klauzule będzie wymagane do złożenia projektu.

Oświadczenia

- Na podstawie art. 6 ust. 1 lit. a ogólnego rozporządzenia Parlamentu Europejskiego i Rady (UE) 2016/679 z dnia 27 kwietnia 2016 r. w sprawie ochrony osób fizycznych w związku z przetwarzaniem danych osobowych i w sprawie swobodnego przepływu takich danych oraz uchylenia dyrektywy 95/46/WE, wyrażam zgodę na przetwarzanie moich danych osobowych: Imię i nazwisko, nr telefonu, adres zamieszkania, adres email, przez Prezydenta Miasta Dąbrowa Górnicza z siedzibą w Urzędzie Miejskim w Dąbrowie Górniczej, ul. Graniczna 21.
- Podanie danych osobowych przez Panią/Pana jest dobrowolne, ale niezbędne w celu udziału w procesie Budżetu Obywatelskiego miasta Dąbrowa Górnicza na rok 2022
- Jednocześnie oświadczam, że zostałam/em poinformowana/y, że zgoda może być wycofana w każdym czasie.
- Wycofanie zgody nie wpływa na zgodność z prawem przetwarzania, którego dokonano na podstawie zgody przed jej wycofaniem.
- Zapoznałam/em się z treścią klauzuli informacyjnej, w tym o sposobach przetwarzania moich danych osobowych.

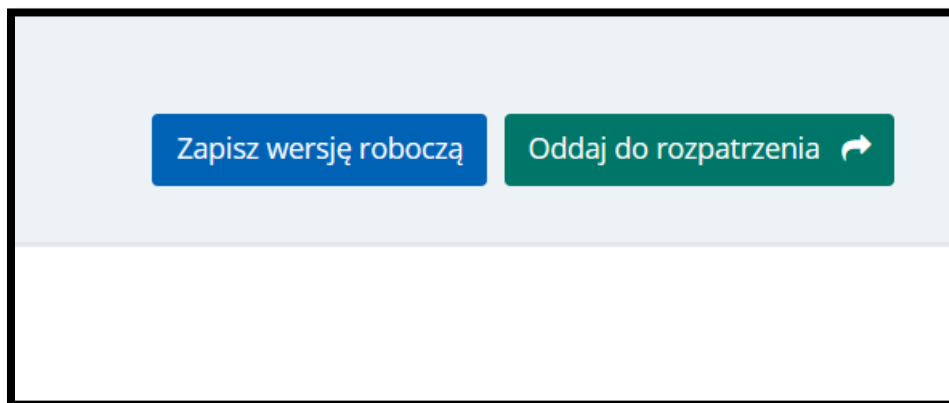
Klauzula informacyjna o przetwarzaniu danych osobowych

Zgodnie z art.13 ust. 1 i 2 rozporządzenia Parlamentu Europejskiego i Rady (UE) 2016/679 z dnia 27 kwietnia 2016 r. w sprawie ochrony osób fizycznych w związku z przetwarzaniem danych osobowych i w sprawie swobodnego przepływu takich danych oraz uchylenia dyrektywy 95/46/WE (ogólne rozporządzenie o ochronie danych, zwane dalej : RODO), informujemy że:

1. Administratorem Pani/Pana danych osobowych jest Prezydent Miasta Dąbrowa Górnicza z siedzibą
2. w Urzędzie Miejskim w Dąbrowie Górniczej, przy ul. Granicznej 21 (32) 295 67 00, e-mail: um@dg.pl
3. Inspektorem Ochrony Danych wyznaczonym przez Prezydenta Miasta Dąbrowa Górnicza jest Pani Mirosława Danecka. Kontakt do Inspektora Ochrony Danych: e-mail: iodo@dg.pl , tel. (32) 295 68 25,
4. Dane osobowe przetwarzane są wyłącznie w celu do jakiego zostały podane, tj. udziału w procesie budżetu obywatelskiego miasta Dąbrowa Górnicza na rok 2022.
5. Pani/Pana dane będą udostępniane wyłącznie podmiotom upoważnionym na podstawie przepisu prawa.
6. Pani/Pana dane osobowe będą przechowywane jedynie w okresie niezbędnym do spełnienia celu, dla którego zostały zebrane lub w okresie wskazanym przepisami prawa. Po spełnieniu celu dla którego Pani/Pana dane zostały zebrane, mogą one być przechowywane jedynie w celach archiwalnych, przez okres, który wyznaczony zostanie przede wszystkim na podstawie rozporządzenia Prezesa Rady Ministrów w sprawie

Aby gotowy projekt trafił do weryfikacji formalnej kliknij przycisk „Oddaj do rozpatrzenia”. Pamiętaj jednak, że nie będzie można już wprowadzić żadnych zmian do projektu.

Projekty można składać najpóźniej do 24 maja, do godziny 23:59.



W razie jakichkolwiek dodatkowych pytań zapraszamy do kontaktu z Centrum Aktywności Obywatelskiej pod nr. 518 270 597, 668 573 952.